

Документ является коммерческой тайной. Никакую часть этого документа нельзя копировать, распространять, хранить в информационно-поисковой системе или пересылать в любом виде, любым способом — электронным, механическим, путем фотокопирования или с помощью любых других средств записи без письменного разрешения владельца авторских прав группы компаний КарСар. Несанкционированное использование документа будет преследоваться по закону.

Инструкция по установке с целью экспертной проверки Программно-методического комплекса «Омниус»



Содержание

1.	Основные требования по установке программно-методического комплекса «Омниус».	3
1.1	Требования к ПК.	3
1.2	Требования к ОС.	3
2	Установка программно-методического комплекса «Омниус».	3
3	Установка и обновление приборов.	4
4	Настройка подключения Ethernet.	5



1. Основные требования по установке программно-методического комплекса «Омниус»

1.1 Требования к ПК

Минимальные требования:

RAM 1ГБ
Процессор INTEL CELERON 2x1.1 ГГц
Жесткий диск 64 ГБ
Экран с разрешением 1366x768
Файл подкачки не менее 512 МВ
Порт USB 2.0 для подключения
плоттера
Порт Ethernet 10/100 мбит/с
ОС WINDOWS 7 SP1 (x64)

Рекомендуемые требования:

RAM 4ГБ
Процессор INTEL Core-I5 или AMD
Ryzen 5
Дискретная видеокарта не хуже
GeForce MX150
Жесткий диск SSD 256 ГБ + HDD 1 ТБ
Экран с разрешением 1920x1080
Порт USB 2.0 для подключения
плоттера
Порт Ethernet 10/100/1000 мбит/с
ОС WINDOWS 10

1.2 Требования к ОС

Для работы программно-методического комплекса «Омниус» (далее ПМК «Омниус») необходима установка платформы .Net Framework 4.7.2 или выше.

Для поддерживаемых операционных систем Windows 7 SP1, Windows 8, Windows 8.1, Windows 10 следует выполнить обновление платформы .Net Framework через Центр обновлений Windows.

2 Установка программно-методического комплекса «Омниус»

Для установки текущей версии ПМК «Омниус» следует запустить установочный файл Omnius [X.X.X].exe (X.X.X – номер версии). Файл можно скачать с сайта ООО СКИЛ <https://skilco.ru/> Все необходимые для работы программы компоненты присутствуют в инсталляционном файле.



По умолчанию программа устанавливается в C:\Program Files\Омниус. Не рекомендуется изменять этот путь.

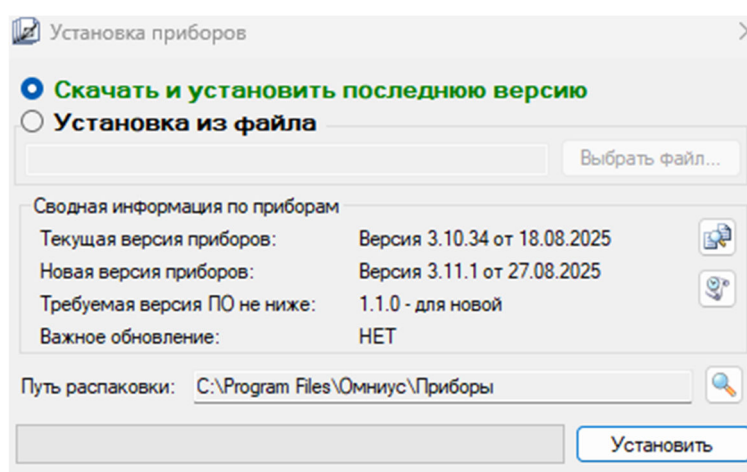
В данной версии программы установки можно выполнить только полную установку.

3 Установка и обновление приборов

Для работы программы в режиме регистрации данных каротажных приборов необходимо установить последнюю версию драйверов приборов с сайта компании (<https://skilco.ru/#digital-products>) *Omnius Drivers [X.X.X].tools* (X.X.X – номер версии файла приборов).

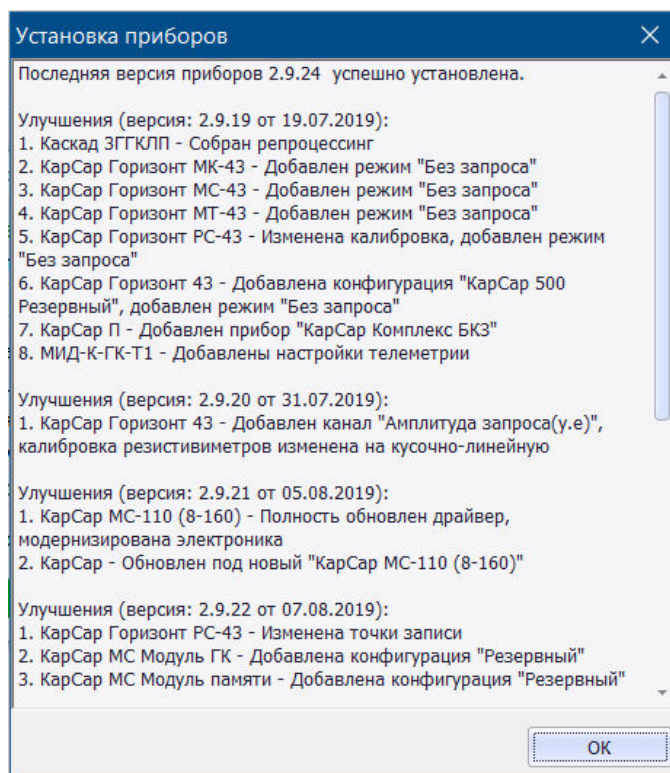
Если у компьютера есть доступ в интернет, то можно скачать последнюю версию автоматически:

- 1) Запустить программу в режиме «Регистратор».
- 2) Выбрать меню: «Управление» → «Установить приборы».
- 3) Нажать кнопку «Установить».



В случае, если приборы установлены успешно - появится сообщение об успешной установке, дате выпуска и версии установленных приборов. При обновлении – в окне окончания установки будет отображен полный список изменений по приборам в соответствии с хронологией изменений до текущей версии:





Для закрытия окна «Установка приборов» и завершения установки/обновления приборов нажмите кнопку «ОК». Для корректной работы с приборами НЕОБХОДИМО ПЕРЕЗАПУСТИТЬ ПМК «Омниус».

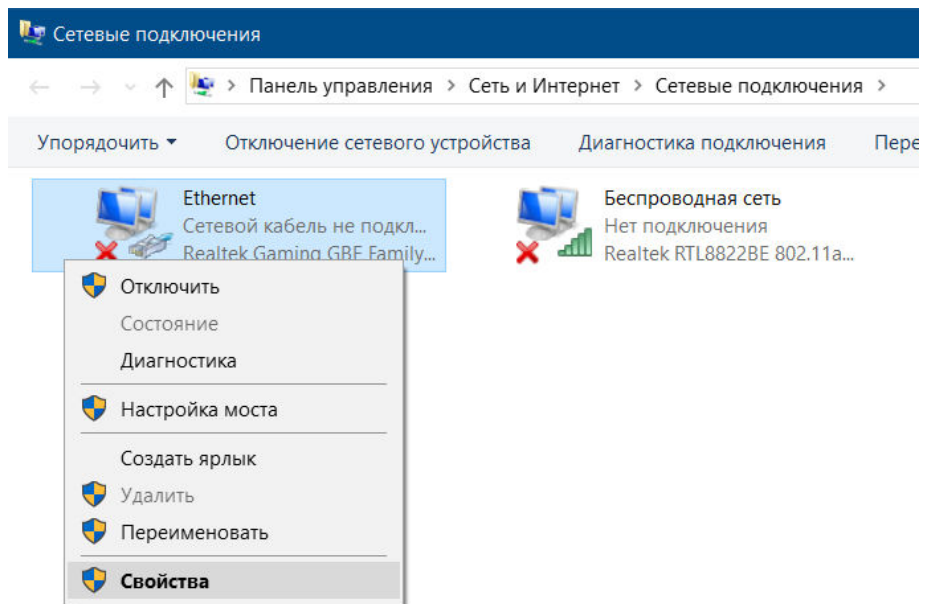
4 Настройка подключения Ethernet к регистратору серии КарСар

Для подключения, настройки и калибровки геофизических приборов к наземным регистраторам серии КАРСАР, а также регистрации геофизических данных различных форматов, необходима установка связи компьютер-регистратор.

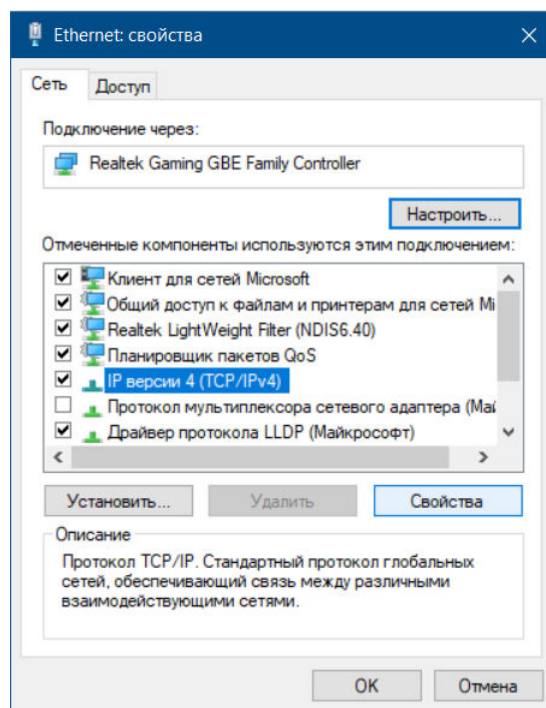
Для установления связи компьютер-регистратор понадобится изменить настройки TCP/IP v4, установить адрес 192.168.3.5 (последнее число может быть от 1 до 199), маска 255.255.255.0. Адрес 192.168.3.200 занимать нельзя, это адрес регистратора.

Для изменения в WIN 10 откройте «Панель управления\Сеть и Интернет\Центр управления сетями и общим доступом» и слева нажмите «Изменение параметров адаптера». На устройстве "Ethernet" нажмите правую кнопку мыши и выберите «Свойства»:



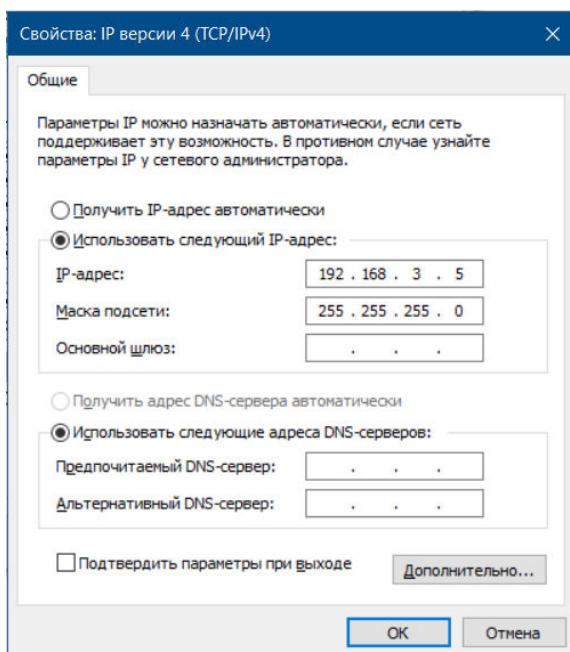


Выбрав строку IP версии 4 (TCP/IPv4), нажмите кнопку «Свойства»:



Нужно заполнить IP-адрес и маску подсети таким образом:





и нажать кнопку «ОК».

При некоторых сочетаниях ethernet-адаптера компьютера и платы процессора регистратора требуется выключить-включить питание регистратора два раза.

